

PRESENTACIÓN DE LA INICIATIVA

Es una iniciativa de recuperación y recopilación de patrimonio documental local, desde la perspectiva de la participación ciudadana.

Identificar, visibilizar y compartir memorias locales y comunitarias con enfoque territorial y diferencial.

¿QUÉ ES?

¿PARA QUÉ?

¿POR QUÉ?

- En Bogotá existe un patrimonio documental de origen ciudadano pendiente de ser reconocido.
- La ciudad necesita organizar y visibilizar las múltiples iniciativas de memoria que desarrolla el Distrito.



OBJETIVO

Generar espacios de construcción, **recuperación** y articulación de **memorias locales** e historias de los barrios y veredas de Bogotá, con un enfoque territorial y diferencial, a través de la interacción colaborativa de los ciudadanos y desde la perspectiva de la web 2.0.

Estas experiencias serán organizadas y sistematizadas permanentemente en una Colección Digital de Memorias Locales (con textos, audios, videos, mapas, fotos) custodiada por el Archivo de Bogotá.



Línea Territorial

Memorias de barrios y veredas, de la autoconstrucción y de la organización social en las localidades.



Línea Diferencial-Comunitaria

Memorias diversas, de género, étnicas, etarias, poblacionales, condición de discapacidad, entre otras.



Línea ciudad y cultura

Memorias transversales de ciudad, del civismo y de las manifestaciones culturales.





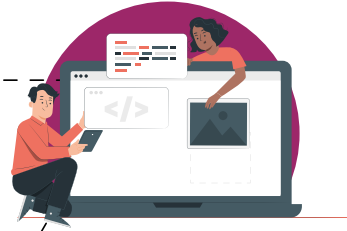
BOGOTÁ
HISTORIA
COMÚN 2.0

COMPONENTES



Caja de Herramientas

Que consta de recursos de autogestión y de aplicación simple, para generar, tramitar, seleccionar, organizar y compartir las memorias locales en medio digital.



Colección Digital de memorias locales

Repositorio virtual en el que se organizan contenidos multiformato (audios, videos, fotografías, imágenes y textos) sobre las memorias en común de los barrios, veredas, localidades y poblaciones diferenciales del Distrito Capital.



Espacio virtual colaborativo

Donde las comunidades podrán presentar y describir directamente sus contenidos, a través de una plataforma en línea que facilitará las consultas y el enriquecimiento de las memorias locales.

